

Project leader/ Chargé de projet:  
**EP**

Part number /No. de pièce:  
**MS3**

Part name /Non de la pièce:  
**MS 3/**  
**MS 3**

Designer:  
**MM**

Paint system/Système peinture:  
**TEXTURAL III,TEXTURAL IV,**  
**PERSPECTRA PLUS**

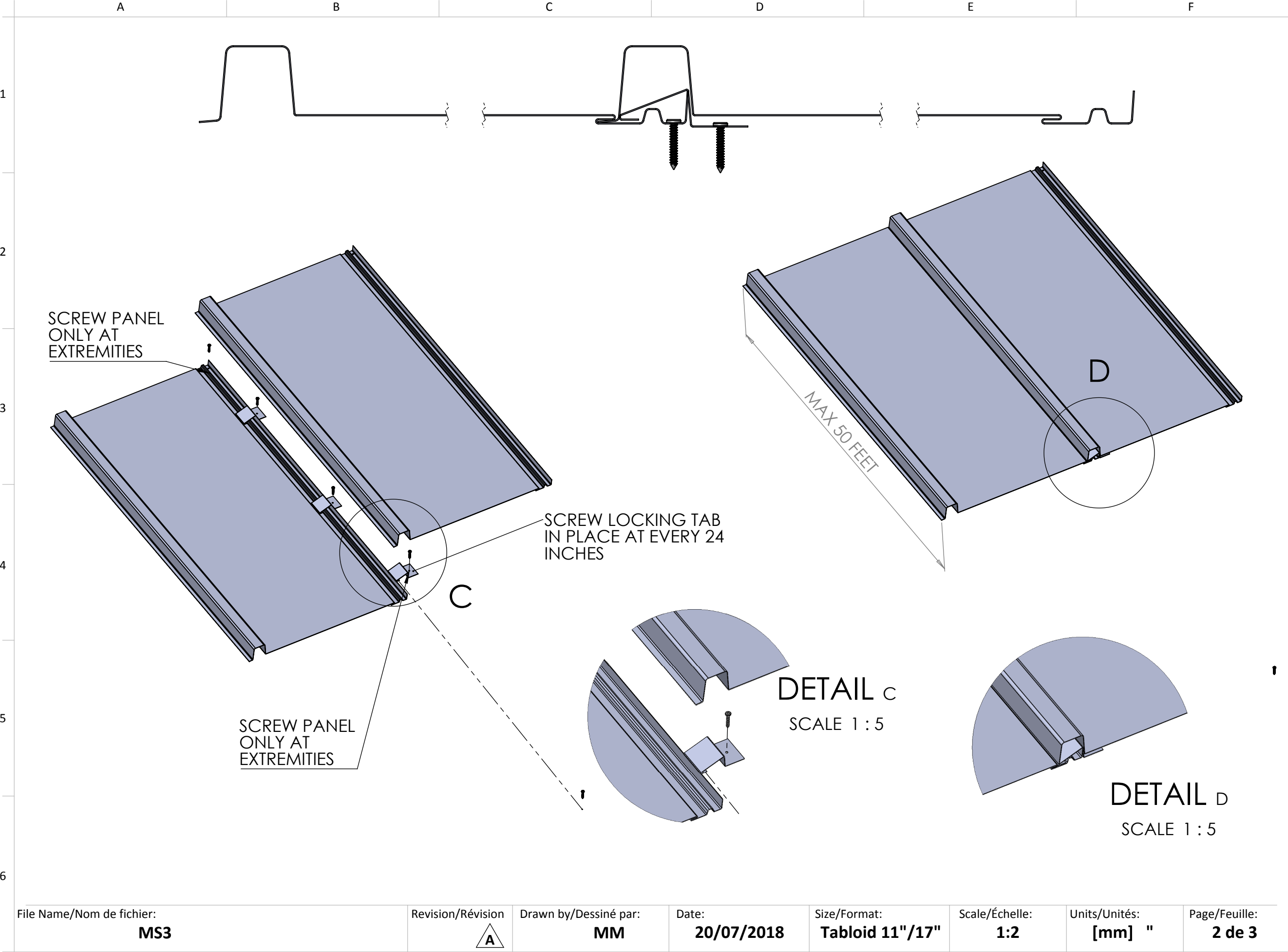
Material/Matière:  
**22, 24, 26 gauge/jauge**

Nominal thickness /Épaisseur nominale:  
**STEEL / ACIER**

Revisions/Révision	
REV.	DESCRIPTION
A	Original
-	-
-	-
-	-
-	-

Update/mise à jour:  
**20/07/2018**





Project leader/ Chargé de projet:  
**EP**

Part number /No. de pièce:  
**MS3**

Part name /Non de la pièce:  
**ERROR!:Part nameEN/**  
**ERROR!:Part nameFR**

Designer:  
**MM**

Paint system/Système peinture:  
**TEXTURAL III,TEXTURAL IV,**  
**PERSPECTRA PLUS**

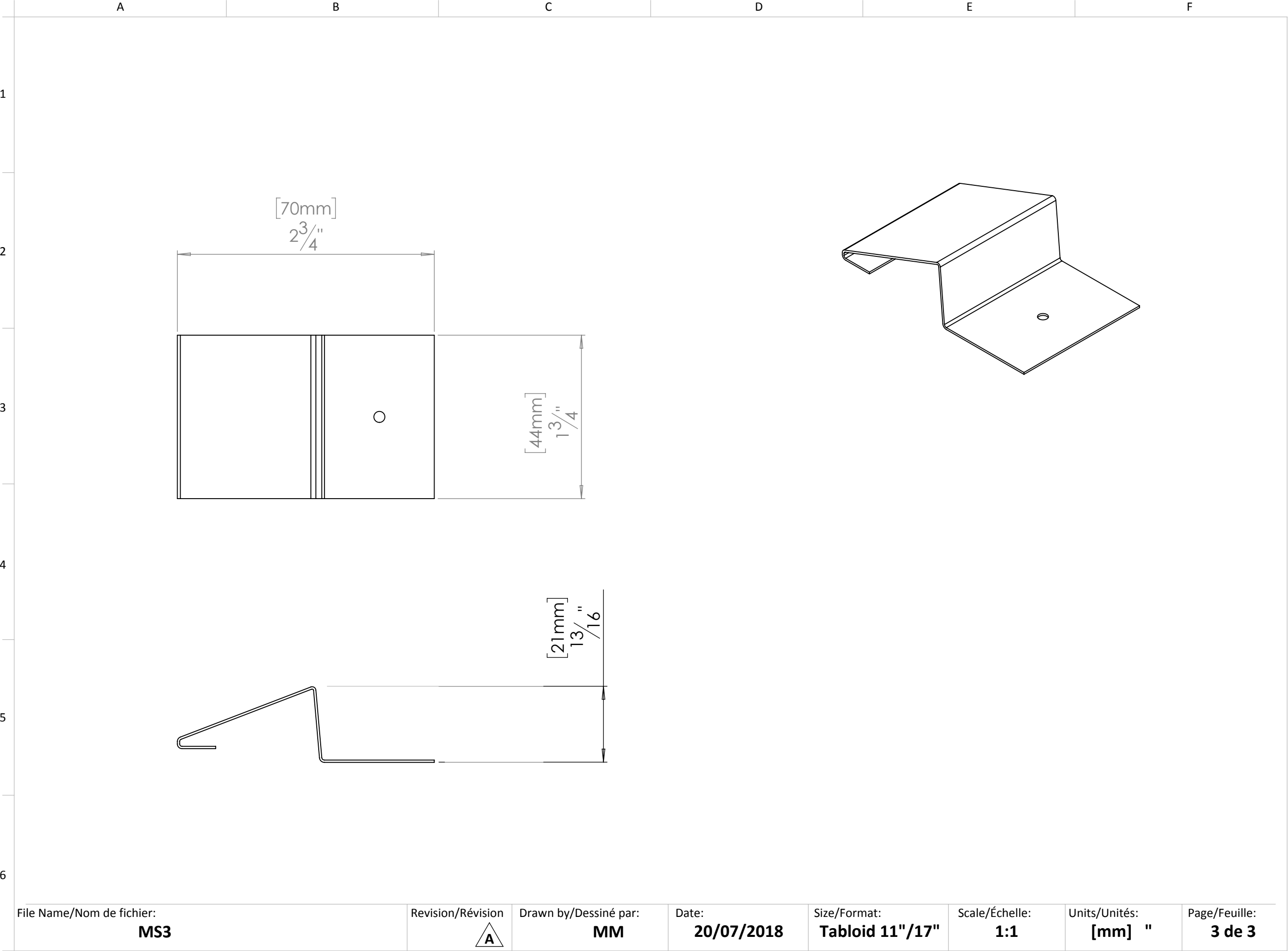
Material/Matière:  
**22, 24, 26 gauge/jauge**

Nominal thickness /Épaisseur nominale:  
**STEEL / ACIER**

Revisions/Révision	
REV.	DESCRIPTION
A	Original
-	-
-	-
-	-
-	-

Update/mise à jour:  
**20/07/2018**





Project leader/ Chargé de projet:  
**EP**

Part number /No. de pièce:  
**MS3-1**

Part name /Non de la pièce:  
**MS 3 CLIP/**  
**MS 3 CLIP**

Designer:  
**MM**

Paint system/Système peinture:  
**TEXTURAL III,TEXTURAL IV,**  
**PERSPECTRA PLUS**

Material/Matière:  
**22, 24, 26 gauge/jauge**

Nominal thickness /Épaisseur nominale:  
**STEEL / ACIER**

Revisions/Révision	
REV.	DESCRIPTION
A	Original
B	Passe fil et oblongs
-	-
-	-
-	-

Update/mise à jour:  
**20/07/2018**

