

POLYMAC

MAC

METAL ARCHITECTURAL

NOUVEAU

POLYMAC | Bouleau fumé

DES PANNEAUX ARCHITECTURAUX POLYVALENTS

STYLE ET CARACTÈRE

Les panneaux architecturaux POLYMAC de MAC Metal alignent style, robustesse et efficacité. La force du design de ces panneaux repose non seulement sur leur côté ajustable et flexible, mais sur les accessoires complémentaires disponibles. Les panneaux Polymac sont l'alternative la plus efficace et abordable sur le marché.

Leurs formats standards facilitent la prise de mesure et la rapidité d'installation. Les panneaux sont renforcis au dos par un panneau de mousse.

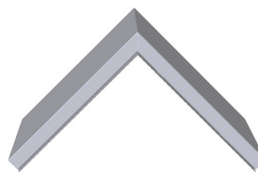
Offerts en boîte dans une série de formats standards.



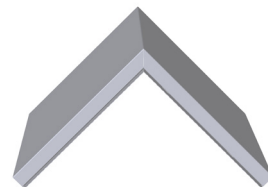
Panneau
12 x 48 po & 12 x 72 po



Panneau
20 x 48 po & 20 x 72 po



Panneau de coin
12 x 12 x 12 po



Panneau de coin
12 x 12 x 20 po

Spécifications

Les formats standards des panneaux

SPPG24.12X48 : 12 x 48 po (304,8 x 1219,2 mm)

SPPG24.12X72 : 12 x 72 po (304,8 x 1828,8 mm)

SPPG24.20X48 : 20 x 48 po (508 x 1219,2 mm)

SPPG24.20X72 : 20 x 72 po (508 x 1828,8 mm)

Panneaux ventilés

SVPPG24.12X48 : 12 x 48 po (304,8 x 1219,2 mm)

SVPPG24.12X72 : 12 x 72 po (304,8 x 1828,8 mm)

Panneaux de coin

SPCG24.12 : 12 x 12 x 12 po (304,8 x 304,8 mm)

SPCG24.20 : 12 x 12 x 20 po (508 x 304,8 mm)

Moules Polymac

M15P : Moulure en U

MXXP : Moulure en W

M01P : Moulure J-Trim de finition

En plus d'être compatibles avec la série de moulures pour Versa

PANNEAUX ARCHITECTURAUX

MAC

METAL ARCHITECTURAL

Laissez parler votre imagination!

Caractéristiques

- › Panneau d'acier ajustable sur le chantier
- › Format prédéfini qui facilite le processus de prise de mesure
- › Délais de production rapide
- › Moulurage assortie
- › Abordable
- › Sans entretien
- › Facile à installer
- › Garantie 40 ans
- › Apport en crédit LEED



Technologie Textural de MAC

Collection **BOIS**



Collection **SIGNATURE**



Des couleurs aux finis mats riches et uniques reproduisant parfaitement le look et l'apparence des matériaux nobles tels que le zinc et le bois.

Collection **INSPIRATION**

